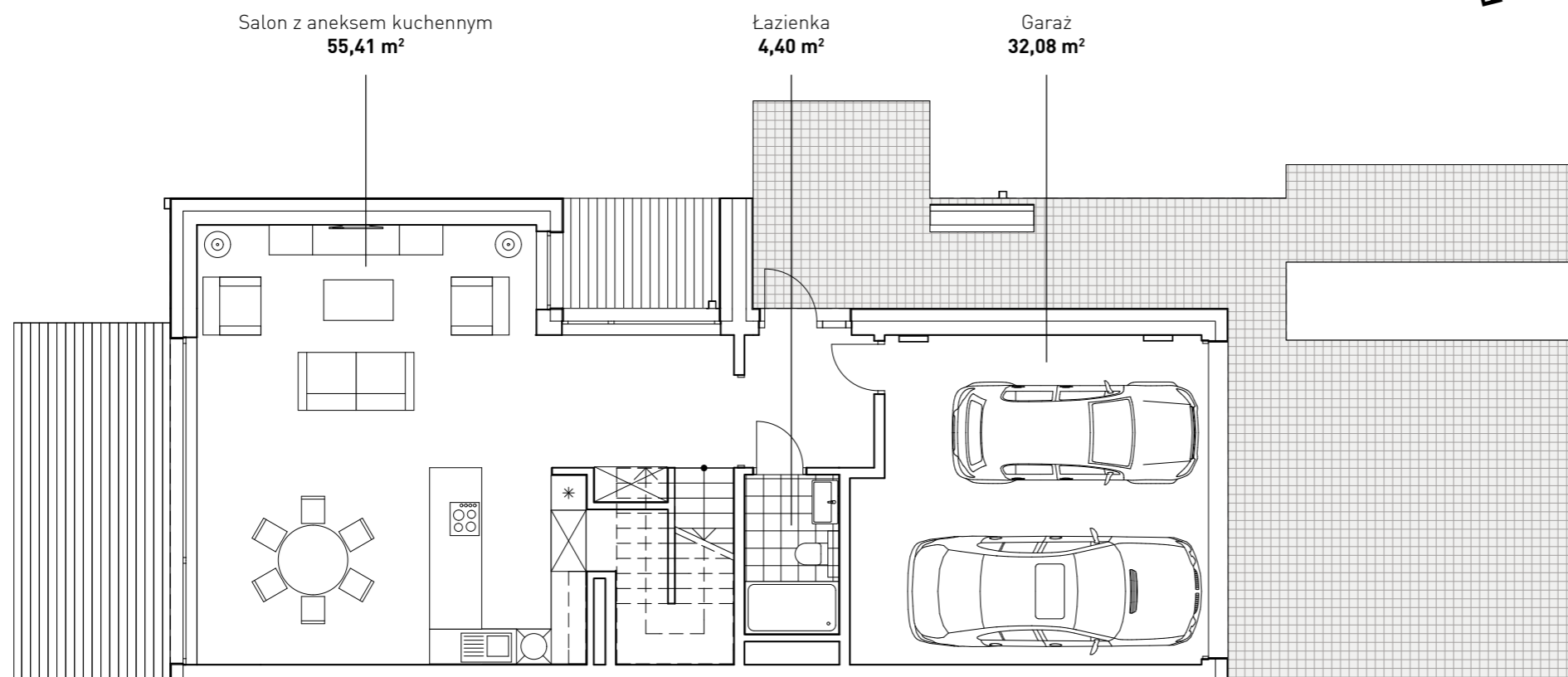


**PARTER**



**Typ:** 5-pokojowe  
**Piętro:** 0-1  
**Mieszkanie:** T1.3.B

**PARTER**

Wiatrotap	4,99 m <sup>2</sup>
Salon z aneksem kuchennym	55,41 m <sup>2</sup>
Łazienka	4,40 m <sup>2</sup>
Garaż	32,08 m <sup>2</sup>
	<b>96,88 m<sup>2</sup></b>

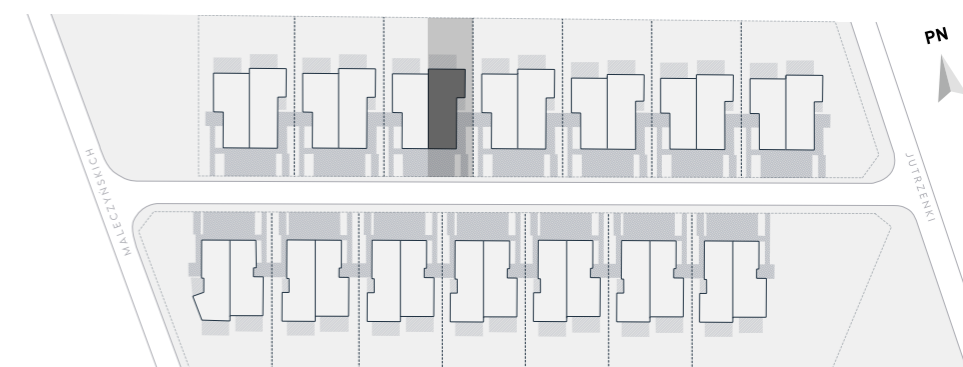
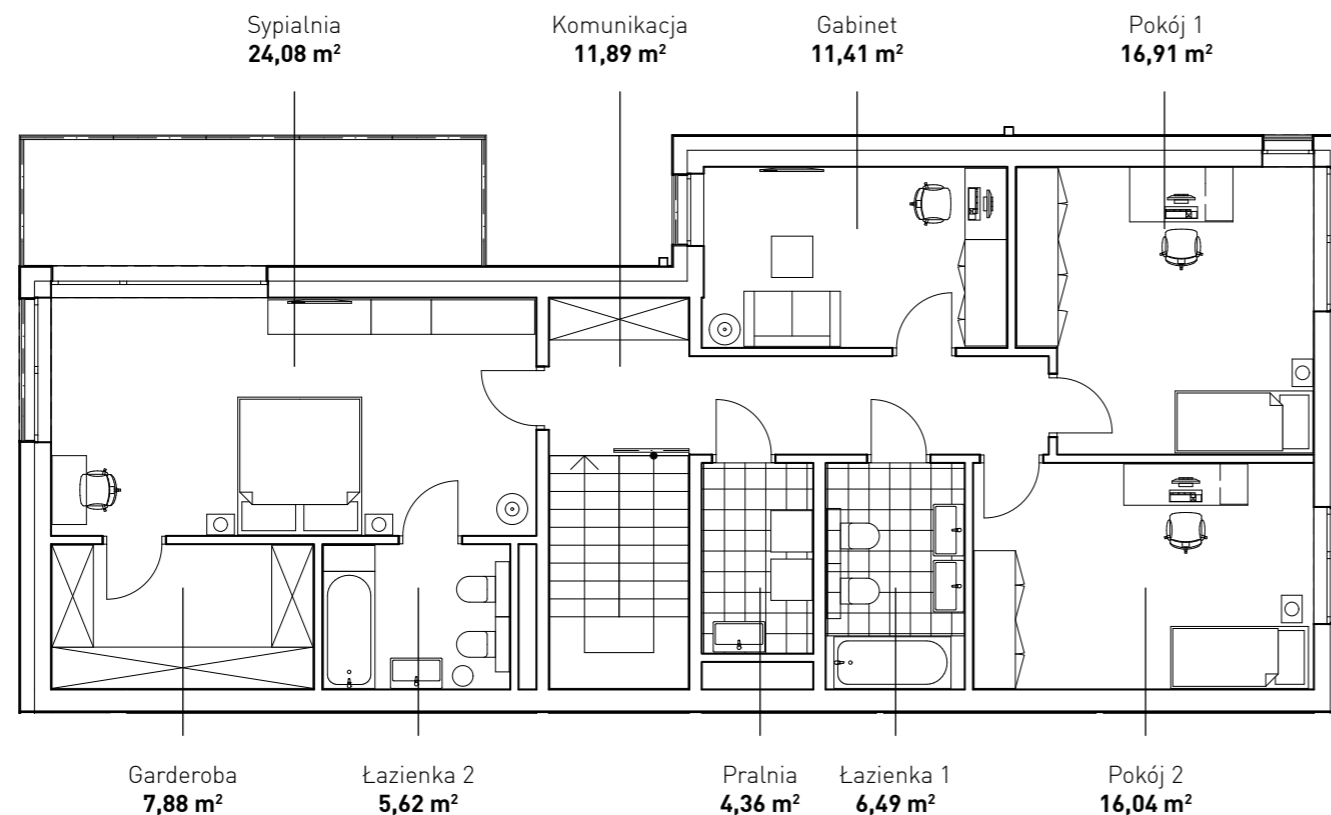
**PIĘTRO**

Komunikacja	11,89 m <sup>2</sup>
Gabinet	11,41 m <sup>2</sup>
Pokój 1	16,91 m <sup>2</sup>
Pokój 2	16,04 m <sup>2</sup>
Łazienka 1	6,49 m <sup>2</sup>
Pralnia	4,36 m <sup>2</sup>
Łazienka 2	5,62 m <sup>2</sup>
Garderoba	7,88 m <sup>2</sup>
Sypialnia	24,08 m <sup>2</sup>
	<b>104,68 m<sup>2</sup></b>

**RAZEM 201,56 m<sup>2</sup>**

**DZIAŁKA 352,55 m<sup>2</sup>**  
Ogródek 133,00 m<sup>2</sup>

**PIĘTRO**



Karta lokalu nie stanowi oferty w rozumieniu przepisów Kodeksu Cywilnego i ma wyłącznie charakter poglądowy. Wszystkie istotne cechy produktu, w tym standard wykonania oraz powierzchnię lokalu, reguluje umowa deweloperska.